

ANALYSRAPPORT Stenmaterial Side 1 af 1

Leverandør	Varedeklaration 1007778-1322-2	Dato for prøveudtagning 01-11-2022	Prøve start 01-11-2022
	Produkt 8/16 mm ærtesten, kl. M	Modtaget den 01-11-2022	Prøve slut
Produktionssted RN Sten og Grus Stamholmen 225 2650 Hvidovre	Produktbetegnelse Jiggede søsten	Reference nr	ID nr ASG
	Objekt	Prøve udtaget	Mærkning 20 dages kontrol
		Udtaget af	

Egenskab / prøvningsmetode	Værdi	Min værdi	Max værdi
EN 933-1 Kornstørrelsesfordeling			
EN933-1 Tørsigtning			
DS/EN 1744-1 Chloridindhold (%)			
Prøvningsmetode Quantab			
Kloridindhold	0,008		0,020
Ækvivalent alkaliindh.*0,87 (%)	0,007		0,020
DS/EN 933-4 Formindex (%)	6		20,0
Analyseret fraktion: 8/16			
DS 405.4 Lette korn (%)			
< 2400 (g)	1,5		5
< 2200 (g)	0,2		

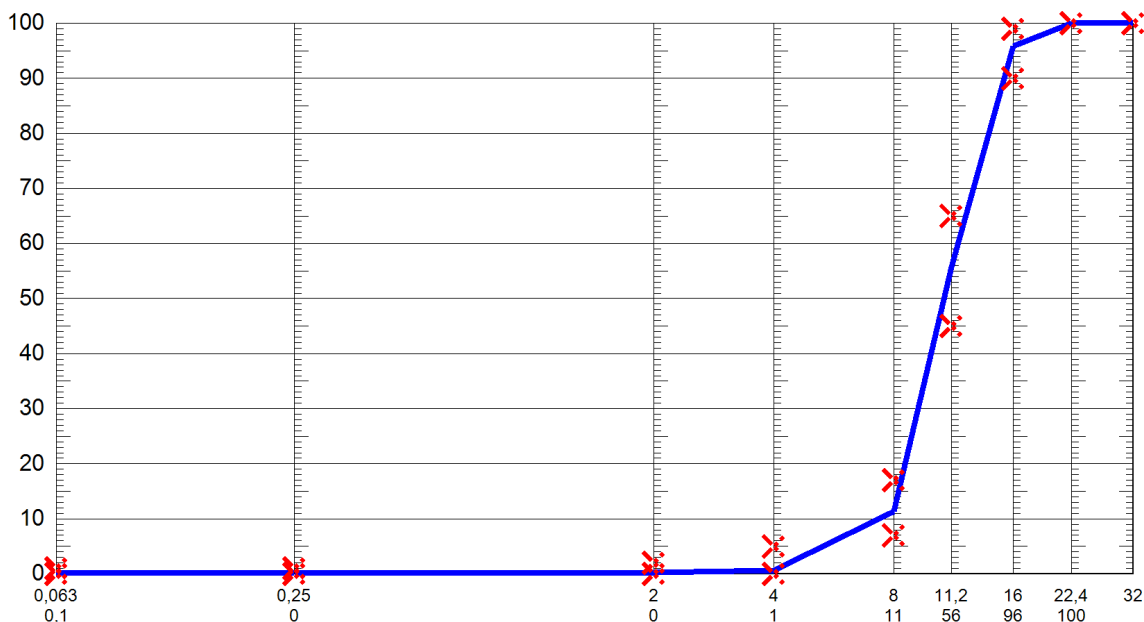
Kornstørrelsesfordeling

gnf.%

D60	11,719	D50	10,791	D60/D10 (U-tal)	1,6
D10	7,497	D15	8,3		

 Min- Max- Forv. Sigte-
værdi værdi værdi serie

100	100	100	32
100	100	100	22,4
90	99	96	16
45	65	56	11,2
7	17	11	8
0	5	1	4
0	2	0	2
0	1	0	0,25
0,0	1,0	0,1	0,063

 Sigt (mm)
målt gnf. %


Bemærkning

Sted og dato

Avedøre 15-11-2022
Camilla Maria Holm, Laborant

Elektronisk signatur